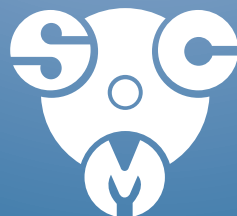


FIXO

Mandrino a forte serraggio per operazioni
di sgrossatura pesante e finitura.

*High clamping chuck
for heavy roughing and finishing operation.*







FIXO è un mandrino portautensili con serraggio ottenuto mediante deformazione meccanica. Una centratura precisa e un'ottima bilanciatura permettono al FIXO performance di altissimo livello anche nelle lavorazioni più impegnative.

Per incrementare l'efficacia di chiusura è stato inserito un filetto a sfere che permette un accoppiamento sia sulle parti coniche che piane, creando così un doppio contatto che riduce le vibrazioni e aumenta la precisione.



FIXO is a tool holder that works through mechanical deformation. Precise run-out and optimal balancing enable FIXO to reach high performances even in challenging processes.

To increase the locking efficiency, a special ball thread enables effective coupling on conical and flat faces. This double contact effect reduces vibrations and increases precision.

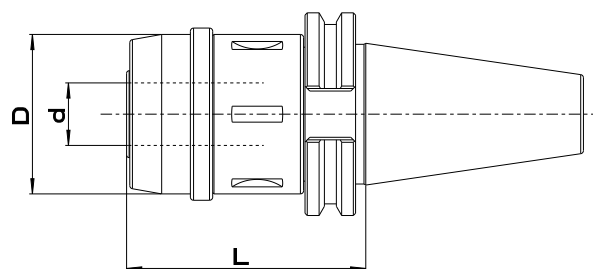
Peculiarità

- Run out massimo 3 μ misurato a 2 volte il diametro per \varnothing 20 e 4 μ per \varnothing 32, per realizzare finiture di alta qualità.
 - Dimensioni dei mandrini contenute sia in lunghezza, per ridurre sollecitazioni sulla macchina, che in larghezza, per operare anche in spazi limitati.
- Ottima qualità di bilanciatura, (G 2,5 a 25.000 giri/minuto) per ridurre le vibrazioni, garantendo una minima e costante usura dell'utensile.
 - Alta potenza di serraggio (oltre 1000 Nm per il \varnothing 20 e 1750 Nm per il \varnothing 32) per garantire stabilità e posizione costante dell'utensile per tutta la durata della lavorazione.
 - Ridotta coppia impiegata dall'operatore per chiudere l'utensile.
 - Presetting dell'utensile tramite vite di regolazione.
 - Passaggio lubrificante centrale fino a 100 bar.
 - Tacche di posizionamento  (aperto)  (chiuso).
- Compatibilità con utensili con attacco cilindrico, weldon whistle notch e punte in metallo duro.

Specifications

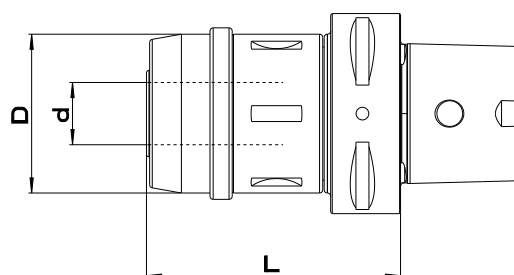
- Maximum run out achievable 3 μ , measured at 2 times the diameter for \varnothing 20 and 4 μ for \varnothing 32, to achieve high quality surface finishing.
 - Reduced chuck length limits stress on the machine and slim body allows to reach narrow places.
- High balancing (G 2,5 at 25.000 rpm) reduces vibrations, guaranteeing minimal and consistent tool wearing.
 - High clamping power (over 1000 Nm for \varnothing 20 and 1750 Nm for \varnothing 32) ensures cutting tool security during the machining process.
 - Low effort needed to lock the tool
 - Tool pre-setting available through the setting screw
 - Central coolant through up to 100 bar.
 - Reference notch  (open)  (close).
- Compatible with cylindrical, Weldon, whistle notch and additionally solid carbide drills.

DOPPIO CONTATTO ISO E MAS BT
DOUBLE CONTACT ISO and MAS BT



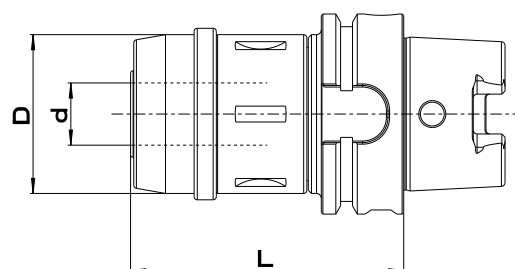
CODICE/CODE	L	D	d
F20000/40ABP	76	50	20
F32000/40ABP	100	67	32
F20000/50ABP	76	50	20
F32000/50ABP	85	67	32
F20000/40BBP	84	50	20
F32000/40BBP	95	67	32
F20000/50BBP	94	50	20
F32000/50BBP	103	67	32

ISO 26623-1



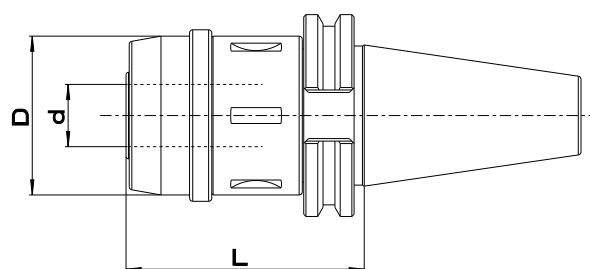
CODICE/CODE	L	D	d
F20000/C63	80	50	20
F32000/C63	100	67	32
F20000/C80	87	50	20
F32000/C80	96	67	32

HSK - DIN 69893 A



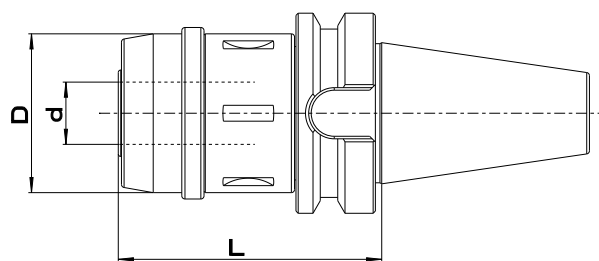
CODICE/CODE	L	D	d
F20000/H63A	86	50	20
F32000/ H63A	108	67	32
F20000/H100A	105	50	20
F32000/H100A	105	67	32

ISO DIN 69871 AD+B



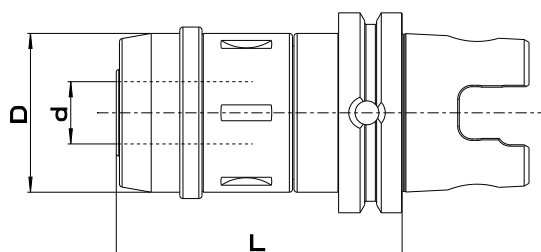
CODICE/CODE	L	D	d
F20000/40B	76	50	20
F32000/40B	100	67	32
F20000/50B	80	50	20
F32000/50B	85	67	32

MAS 403 BT-B



CODICE/CODE	L	D	d
F20000/40BT-B	84	50	20
F32000/40BT-B	95	67	32
F20000/50BT-B	95	50	20
F32000/50BT-B	104	67	32

KENNAMETAL MAZAK



CODICE/CODE	L	D	d
F20000/KM63M	90	50	20
F32000/KM63M	95	67	32





ISO 9001

BUREAU VERITAS
Certification



SCM srl

Regione Marcaveri, 39
15020 MURISENGO (AL) - ITALY
Tel. +39 0141.993.693 r.a.
Fax +39 0141.993.646
E-mail: info@scmsrl.com